

# L'œil de Pénélope

## Attendre n'est pas mourir...

Vous trouverez dans ce document tous les détails techniques permettant d'accueillir au mieux ce spectacle. Conscient des contraintes propres à chaque structure, vous trouverez aussi les contacts des différents interlocuteurs de la compagnie.

### 1. GENERALITE PLATEAU

- **Dimensions**
  - Ouverture : 8m
  - Profondeur : 6m
  - Hauteur sous grill : 5m min
- **Pendrillonnage & autres**
  - Rideau de fond en velours noir
  - Pendrillonnage à l'italienne
  - Tapis de danse de couloir noir, propre

### 2. GENERALITE EQUIPEMENT

- **Loge**
  - 1 loge chauffée pour 2 personnes
  - Tables et chaises
  - Sanitaires et point d'eau à proximité
  - Portants et miroirs
- **Catering**

Eau minérale et boissons fraîches, thé et café, biscuits et friandises dans les loges.
- **Parking**

Durant notre séjour vous devez prévoir l'accès et réserver le stationnement à proximité pour 1véhicule.

### 3. LUMIERES

L'implantation, le patch et le gélatinage devront être réalisés pour notre arrivée.

- **Console**

A mémoire avec master et séquentiel, 24 circuits.

- **Projecteurs**

- 26 Pc 1kW
- 3 PAR 64 cp62
- 4 découpes type 613 sx

- **Gélatinage**

Liste des gélatines sur feuilles de patch ci-après (Ref Lee Filters)

### 4. SON

Un système adapté à la salle devra être installé et réglé à notre arrivée.

Celui-ci servira à la lecture de la bande son du spectacle par le biais d'une platine cd.

Deux retours en side seront nécessaires.

Ils seront câblés sur un circuit (de préférence auxiliaire post-fader)

### 5. PERSONNEL

Le temps de montage et réglage est estimé à 2services de 4h.

Le démontage représente 1h.

Le spectacle dure 1h.

Il commence dès l'entrée du public dans la salle. Les discours ne pourront donc se faire à ce moment-là. Mais ils seront possibles après le spectacle ou dans la salle d'accueil des spectateurs (hall d'entrée).

- **1<sup>er</sup> service : 1 régisseur et 1 technicien**

- Focus lumière
- Conduite lumière
- Déchargement/mise

- **2<sup>ème</sup> service : 1 régisseur**

- Echauffement
- Filage
- Retouche lumière
- Mise

### 6. CONTACTS

**Régie lumière** : Camille Olivier - +0033 (0)6 23 80 89 12

Mail : [kmye@lavache.com](mailto:kmye@lavache.com)

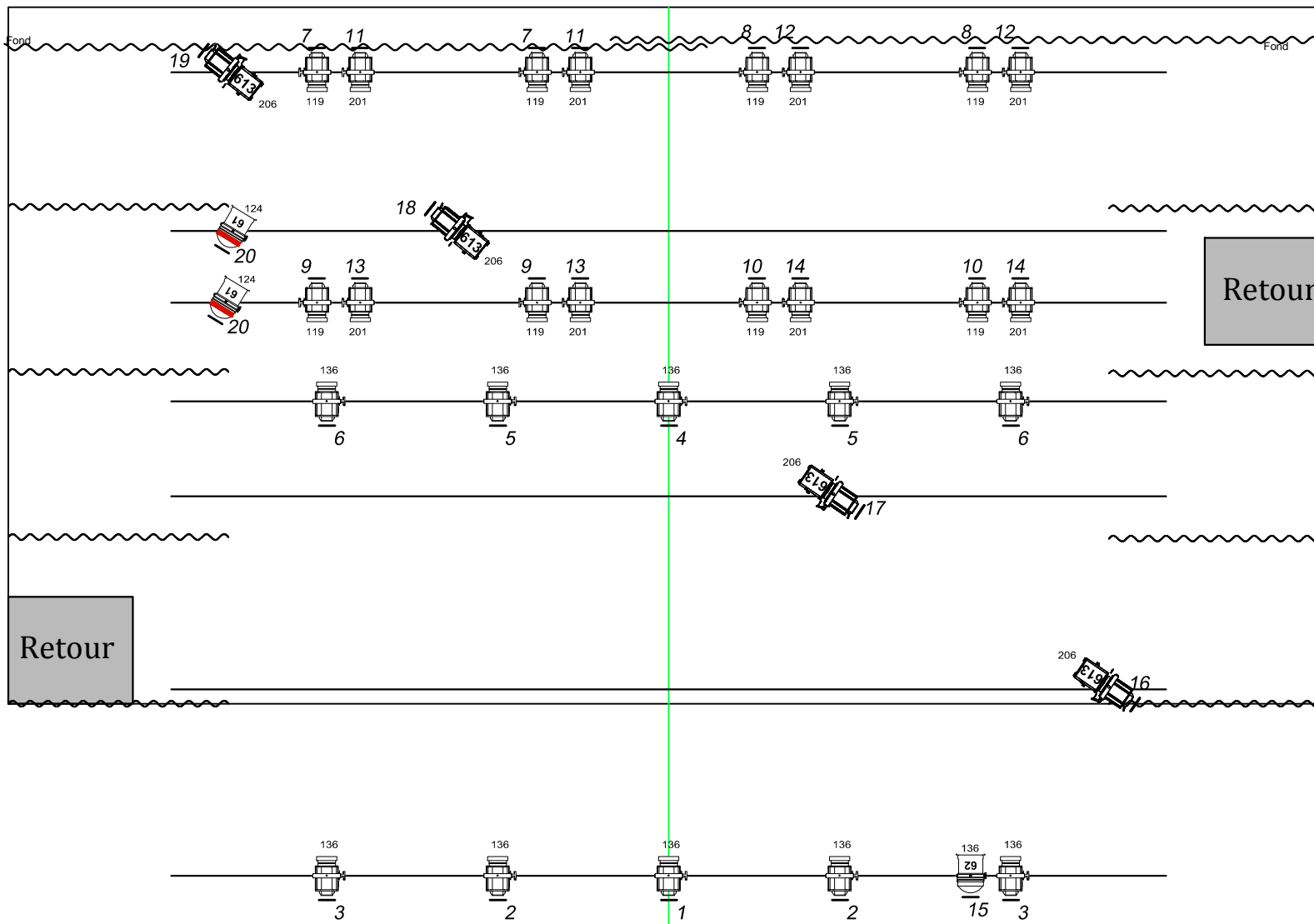
**L'œil de Pénélope 1 rue de la liberté Luché 17170 Saint Jean de Liversay**

Tel : +0033 (0)6 63 66 83 18



## Patch - Attendre n'est pas mourir...

Circuit	Gradateur	Ligne	Projecteurs	Filtre	Focus
1			1 Pc 1kW	136	Face centre
2			2 Pc 1kW	136	Face intérieur
3			2 Pc 1kW	136	Face extérieur
4			1 Pc 1kW	136	Rattrapage Face centre
5			2 Pc 1kW	136	Rattrapage Face intérieur
6			2 Pc 1kW	136	Rattrapage Face extérieur
7			2 Pc 1kW	119	Contre Jar.
8			2 Pc 1kW	119	Contre Cours
9			2 Pc 1kW	119	Rattrapage Contre Jar
10			2 Pc 1kW	119	Rattrapage Contre Cours
11			2 Pc 1kW	201	Contre Jar.
12			2 Pc 1kW	201	Contre Cours
13			2 Pc 1kW	201	Rattrapage Contre Jar.
14			2 Pc 1kW	201	Rattrapage Contre Cours
15			1 PAR cp62	136	Ponctuel
16			1 Déc. 1kW	206	Couloir Diagonal
17			1 Déc. 1kW	206	Couloir Diagonal
18			1 Déc. 1kW	206	Couloir Diagonal
19			1 Déc. 1kW	206	Couloir Diagonal
20			2 PAR cp61	124	Ponctuel
21					
22					
23					
24			Peu importe		Eclairage Salle



# Attendre n'est pas mourir... - L'oeil de Pénélope

08/ 01 / 14

Contact:

Camille Olivier  
 + 0033 (0)6 23 80 89 12  
 kmye@lavache.com



: Découpe 1 kW (613sx)



$x_y$  : Channel

: Ref. Lee Filters



: Pc 1kW



: PAR64 cp62



: PAR64 cp61